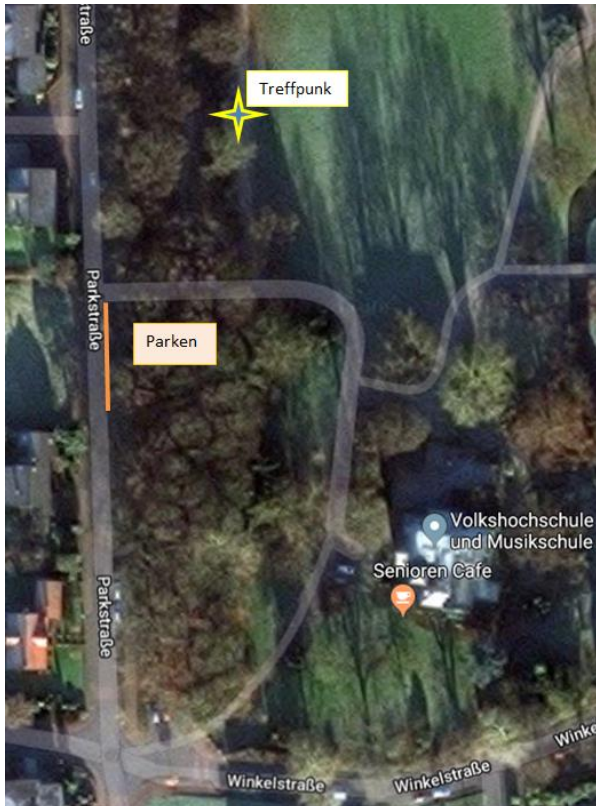


Hallo !

Es dauert noch ein wenig, aber dann ist es so weit und wir beschäftigen uns zwei Tage auf der Wiese und am Wasser mit dem Thema Fliegenfischen für Fortgeschrittene. Der Schwerpunkt wird dabei das Werfen sein.

Örtlichkeit + Ablauf



Sowohl Samstag, als auch Sonntag, treffen wir uns um 10:00 Uhr im Ochtruper Stadtpark. Ihr könnt an der Parkstraße kostenlos parken.

Wir finden im Park ausreichend große Grünflächen und Wasser... Letzteres macht es uns dann einfacher die „Wasserkontaktwürfe“ zu üben.

Wir werden jeweils bis 17:00 Kursprogramm haben. Wer dann noch mag und kann, den begleite ich auch gerne noch eine Stunde weiter...

In der Mittagspause gehen wir zum Italiener um die Ecke eine Kleinigkeit essen und überbrücken die Wartezeit mit Theorie (Fliegen, Knoten...).

Für den Kurs bitte die eigene Rute mitbringen. Vorfächer und Puschel gibt es die beiden Tage von mir dazu.

Schütz dich!

Bring bitte unbedingt einen Augenschutz mit - also eine Brille. Dabei spielt es keine Rolle ob es eine normale Brille, eine Sonnenbrille oder eine Polbrille ist. Lediglich eine Lesebrille ist als Augenschutz nicht geeignet. Empfehlen würde ich immer eine Sonnen- oder Polbrille.

Auch der Kopf will geschützt sein. Sowohl vor Regen als auch vor Sonneneinstrahlung und natürlich vor deinem vielleicht anfänglich unbändigen Vorfach. Auch das kann schon mal zwirbeln.

Und weil der Kurs bei jedem Wetter stattfindet - wir gehen beim Fischen ja auch nicht nach Hause wenn es regnet - brauchst du wetterfeste Kleidung und Schuhe.

Für die Wasserwürfe bitte maximal Gummistiefel mitbringen. Normales festes Schuhwerk ist für den gesamten Kurs ausreichend. Wer mehr mitbringen möchte, der darf das natürlich!

Inhalte

Während der beiden Tage setzen werden wir uns mit folgenden Themen beschäftigen:

Gerätekunde	
Viel zum Thema Gerätekunde wird es nicht geben, ihr seid ja alle schon mit eurem Gerät unterwegs und habt vielleicht auch schon Vorlieben entwickelt. Wir schauen aber gerne mal gemeinsam auf die Gerätekombinationen die uns hier im Kurs so begegnen und tauschen uns dazu aus.	
Wo stehen wir?	
Nach dem Einwerfen beginnen wir mit einer Art „Lernstandserhebung“. Sofern erforderlich gibt es noch Tipps und Hinweise zu den einzelnen Würfeln. Unser Augenmerk gilt dabei dem Grundwurf, Seitenwurf und Rollwurf.	
Was wollen wir machen?	
Rollwurf	hatten wir doch schon... Ja, aber den schauen wir uns nochmal genau an!
Switch	Switch Cast Die dynamische Variante des Rollwurfs.
Doppelzug	Double Haul
Kombinationswürfe	Diverse sinnvolle Kombinationen für die fischereiliche Praxis.
Slag-Line-Würfe	Das was wir sonst immer verhindern wollen kann uns an anderer Stelle auch mal helfen.
Um die Ecke...	Sheppards Crook, S
Spey	Das ist eine ganze Gruppe an Würfeln... wir schnuppern da mal rein.
Sicherheit	
Kopf- und Augenschutz	Hut und Polbrille – Accessoires oder Schutz?
Sonnenschutz	Langärmeliges Hemd oder Creme?
Gewitter	„... was denn, das ist doch noch weit weg...“
Wenn es plötzlich tief wird	Was soll ein Gürtel an der Wathose.

ACHTUNG

Während des Kurses besteht keinerlei Versicherungsschutz für euch durch mich, auch nicht für bei mir ausgeliehenes Gerät. Für Verlust oder Beschädigung der teilnehmereigenen Geräte ist jegliche Haftung ausgeschlossen. Bis jetzt ist aber auch noch nie was passiert und so soll es bleiben.

Geld

Kursgebühr	125 Euro je Teilnehmer	
Anzahlung	50 €	nach Zusage durch mich
Restbetrag	75 €	<u>spätestens</u> 4 Wochen vor Kurstermin
Bankverbindung	Erwin Rießle Volksbank Gronau-Ahaus	DE66 4016 4024 4310 6489 00 GENODEM1GRN

Gruß
Erwin