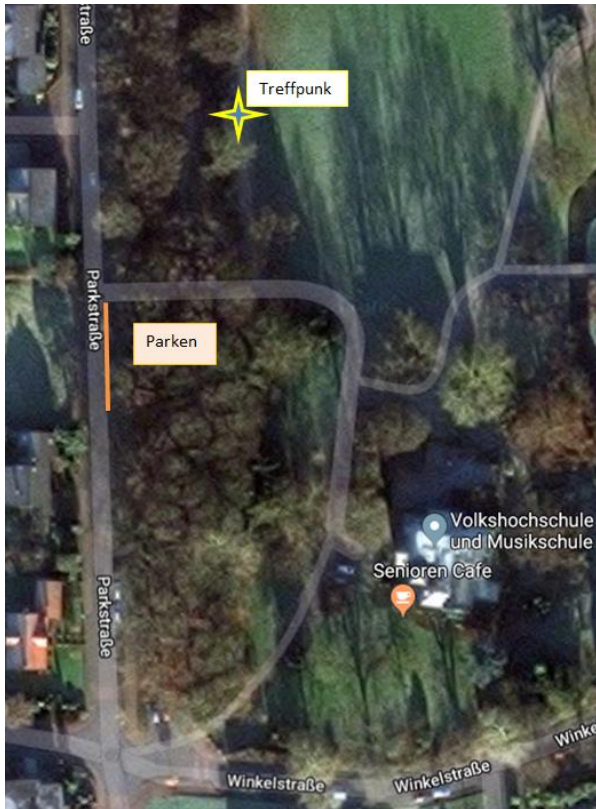


## Hallo !

Es dauert noch ein wenig, aber dann ist es so weit und wir beschäftigen uns zwei Tage auf der Wiese und am Wasser mit dem Thema Fliegenfischen. Der Schwerpunkt wird dabei das Werfen sein.

## Örtlichkeit + Ablauf



Sowohl Samstag, als auch Sonntag, treffen wir uns um 10:00 Uhr im Ochtruper Stadtpark. Ihr könnt an der Parkstraße kostenlos parken.

Wir finden im Park ausreichend große Grünflächen und Wasser... Letzteres macht es uns dann einfacher die „Wasserkontaktwürfe“ zu üben.

Wir werden jeweils bis 17:00 Kursprogramm haben. Wer dann noch mag und kann, den begleite ich auch gerne noch eine Stunde weiter...

In der Mittagspause gehen wir zum Italiener um die Ecke eine Kleinigkeit essen und überbrücken die Wartezeit mit Theorie (Fliegen, Knoten...).

Wer eine eigene Fliegenrute hat, der sollte die unbedingt mitbringen. Wer keine hat, bekommt natürlich eine von mir gestellt.

## Schütz dich!

Bring bitte unbedingt einen Augenschutz mit - also eine Brille. Dabei spielt es keine Rolle ob es eine normale Brille, eine Sonnenbrille oder eine Polbrille ist. Lediglich eine Lesebrille ist als Augenschutz nicht geeignet. Empfehlen würde ich immer eine Sonnen- oder Polbrille.

Auch der Kopf will geschützt sein. Sowohl vor Regen als auch vor Sonneneinstrahlung und natürlich vor deinem vielleicht anfänglich unbändigen Vorfach. Auch das kann schon mal zwirbeln.

Und weil der Kurs bei jedem Wetter stattfindet - wir gehen beim Fischen ja auch nicht nach Hause wenn es regnet - brauchst du wetterfeste Kleidung und Schuhe.

Für die Wasserwürfe bitte maximal Gummistiefel mitbringen. Normales festes Schuhwerk ist für den gesamten Kurs ausreichend. Wer mehr mitbringen möchte, der darf das natürlich!

## Inhalte

Während der beiden Tage setzen werden wir uns mit folgenden Themen beschäftigen:

Gerätekunde	
Rute	Einhandrute, Aktion, Klasse, Materialien
Rolle	Schnuraufbewahrung oder mehr?
Schnur	Schnurtypen und ihre Verwendung
Vorfach	Was ist anders? Länge, Durchmesser, Arten
Fliegen	Trockenfliegen, Nassfliegen, Nymphen, Streamer
Insektenkunde	
Insektengruppen	Eintagsfliegen, Köcherfliegen, Steinfliegen, Zweiflügler, Landinsekten...
Lebenszyklus	von der Eiablage zum flugfähigen Insekt... Emerger, Spinner, Spent...
Werfen	
Grundwurf	Basic Flycast
Seitenwurf	Side Cast
Rollwurf	Roll Cast
Rückhand Rollwurf	Backhand Roll Cast
Schlangenwurf	Wiggle Cast
Fallschirmwurf	Pile Cast
Menden (Wasser, Luft)	Mending
Sicherheit	
Kopf- und Augenschutz	Hut und Polbrille – Accessoires oder Schutz?
Sonnenschutz	Langärmeliges Hemd oder Creme?
Gewitter	„... was denn, das ist doch noch weit weg...“
Wenn es plötzlich tief wird	Was soll ein Gürtel an der Wathose.

### ACHTUNG

Während des Kurses besteht keinerlei Versicherungsschutz für euch durch mich, auch nicht für bei mir ausgeliehenes Gerät. Für Verlust oder Beschädigung der teilnehmereigenen Geräte ist jegliche Haftung ausgeschlossen. Bis jetzt ist aber auch noch nie was passiert und so soll es bleiben.

### Geld

Kursgebühr	<b>125 Euro je Teilnehmer</b>	
Anzahlung	50 €	nach Zusage durch mich
Restbetrag	75 €	<b>spätestens</b> 4 Wochen vor Kurstermin
Bankverbindung	Erwin Rießle Volksbank Gronau-Ahaus	DE66 4016 4024 4310 6489 00 GENODEM1GRN

Gruß  
Erwin